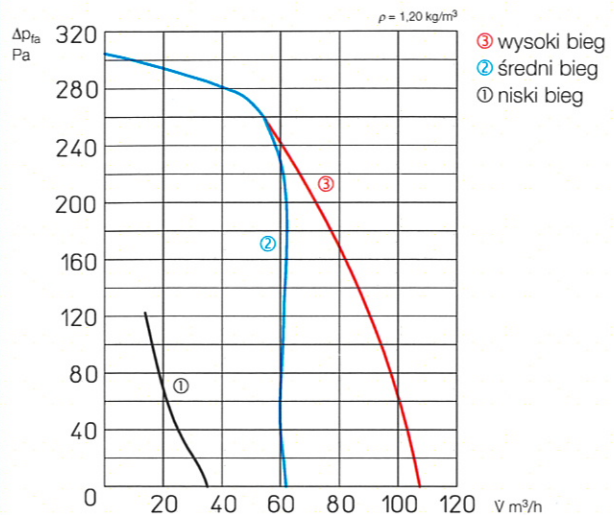
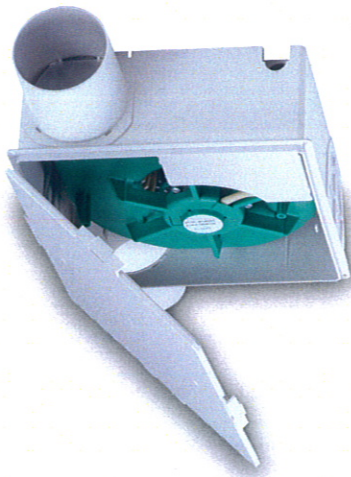
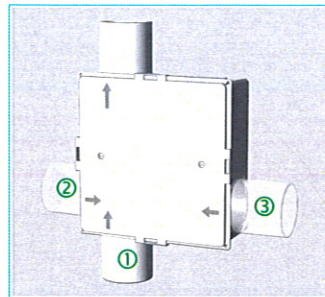
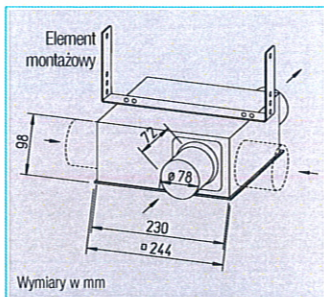


SVV 80



\* Charakterystyki z fabrycznie zamontowanymi króćcami



Pozycje króćców			Całkowita wydajność V m³/h
Nr 1 V m³/h	Nr 2 V m³/h	Nr 3 V m³/h	
35	45	45	125
65	0 <sup>2)</sup>	60	125
0 <sup>2)</sup>	45	75	120
50	60	0 <sup>2)</sup>	110
110*	0 <sup>2)</sup>	0 <sup>2)</sup>	110*
0 <sup>2)</sup>	0 <sup>2)</sup>	110	110
0 <sup>2)</sup>	100	0 <sup>2)</sup>	100

■ Wydajność w zależności od ilości króćców ssących i ich położenia

<sup>2)</sup> brak króćca

### ■ Opis

Plaska obudowa o zwartej konstrukcji z wysokiej jakości, uderoodpornego tworzywa sztucznego. Przeznaczony do wentylacji pomieszczeń wilgotnych, toalet itp. w budownictwie mieszkalnym, publicznym i przemysłowym. W komplecie z króćcami podłączeniowymi, jednym od strony ssania, drugim wyrzutowym, o znormalizowanej średnicy  $\varnothing$  80 mm. Do wentylacji kilku pomieszczeń można zamontować do obudowy jeden lub dwa dodatkowe króćce ssące (osprzęt) po usunięciu zaślepek otworów.

Łatwo zdejmowana pokrywa wentylatora z tworzywa sztucznego w celu wyjęcia wkładu wentylatora.

### ■ Wirlnik

Energooszczędny wirlnik promieniowy z łopatkami wygiętymi do przodu, z wysokiej jakości tworzywa sztucznego.

### ■ Silnik

Zamknięty, łożyskowy kulkowo, energooszczędny silnik, bezobsługowy.

### ■ Ochrona silnika

Za pomocą termicznej ochrony przed przeciążeniem w uzwojeniu.

### ■ Regulacja wydajności

Praca trzystopniowa, wybór manualny za pomocą przełącznika DSEL 3. Możliwa praca ciągła na średnim lub niskim biegu, pozostałe przełączane manualnie za pomocą przełącznika DSEL 2.

### ■ Podłączenie elektryczne

Puszka zaciskowa (IP 55) na zewnątrz na obudowie.

### ■ Montaż

Możliwy w dowolnym położeniu. Wyjmowany wkład wentylatora pozwala na serwis i czyszczenie bez demontażu systemu rurowego. Wymagany otwór rewizyjny w miejscu zabudowy wentylatora.

### ■ Stopień ochrony

IP 54 przy podłączonym systemie rurowym.

### ■ Zakres dostawy i osprzęt

Dostawa w komplecie z elementem montażowym oraz króćcami podłączeniowymi, jednym od strony ssania, drugim wyrzutowym. Do obudowy można zamontować jeden lub dwa dodatkowe króćce ssące (osprzęt, DN 75/80) po usunięciu zaślepek otworów.

**ELS-ZAS nr katalogowy 8184**

### Trzystopniowy przełącznik prędkości obrotowej i wyłącznik 0/I.

Komfortowy, podtynkowy przełącznik wydajności. Bez możliwości równoległego włączania oświetlenia pomieszczenia.

Montaż w puszcze podtynkowej. Wymiary mm (B x H x T) 80 x 80 x 23

**Typ DSEL 3 nr katalogowy 1611**



Typ	nr katalog.	Podłączenie $\varnothing$	Wydajność swobodna*	Znamionowa prędkość obrotowa*	Ciśn. akust. emisja od obudowy*	Ciśn. akust. na ssaniu*	Pobór mocy*	Pobór prądu*	Podłączenie wg schematu <sup>1)</sup>	Maks. temp. przepł. powietrza	Waga netto ok.
		mm	V m³/h	min <sup>-1</sup>	dB(A) w odł. 3m / 1m	dB(A) w odł. 3m / 1m	W	A	Nr	+ °C	kg
<b>Prąd jednofazowy, 230 V, 50 Hz, IP 45</b>											
SVV 80	2660	80	110 / 65 / 35	2710/1200/650	29/37 18/26 16/24	35/43 24/32 17/25	34 / 19 / 10	0,16/0,13/0,09	913	40	2,0

\* Wartości odnoszą się do trzech stopni wydajności.

<sup>1)</sup> Z trzystopniowym przełącznikiem DSEL 3: podłączenie wg schematu nr 914